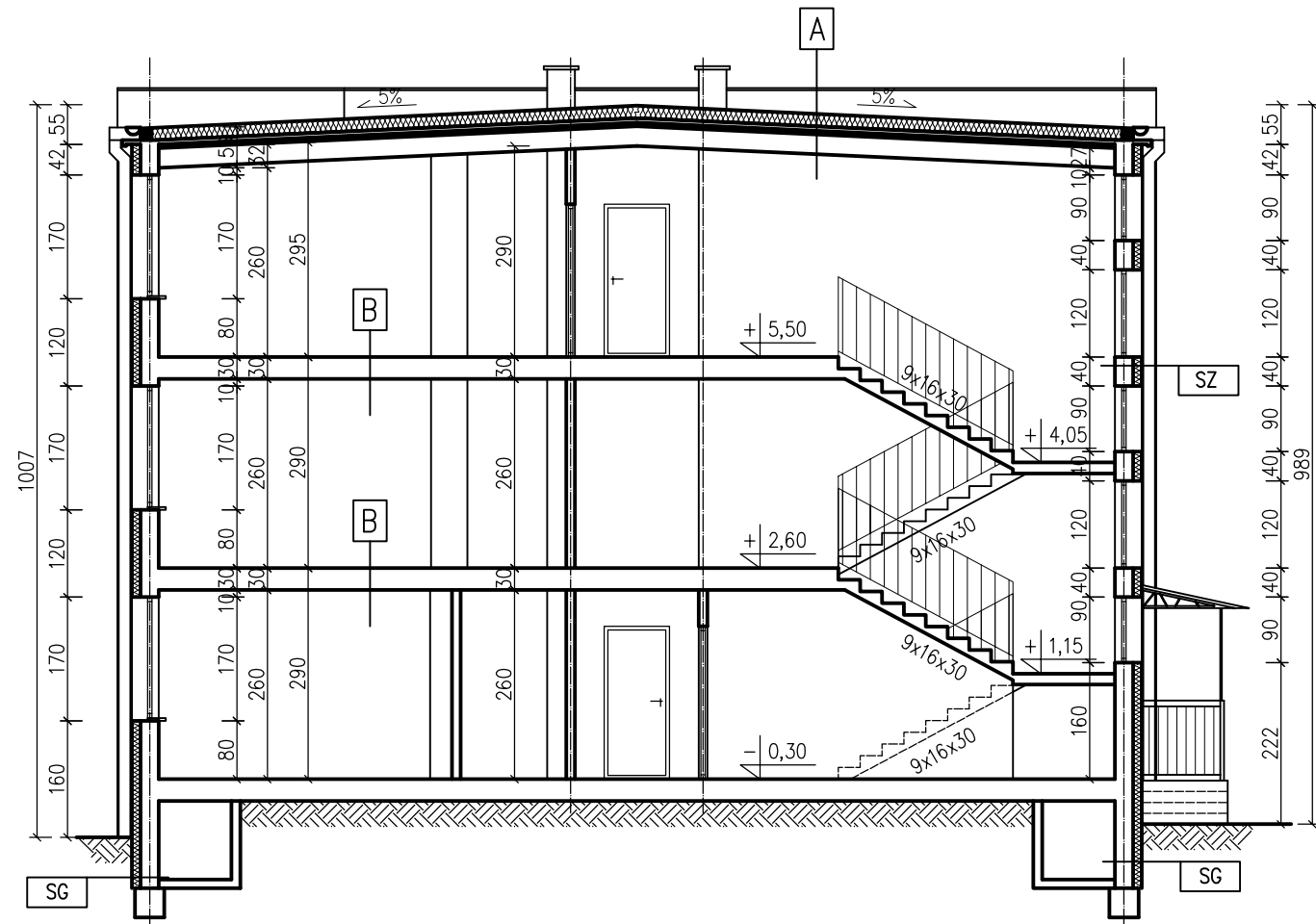


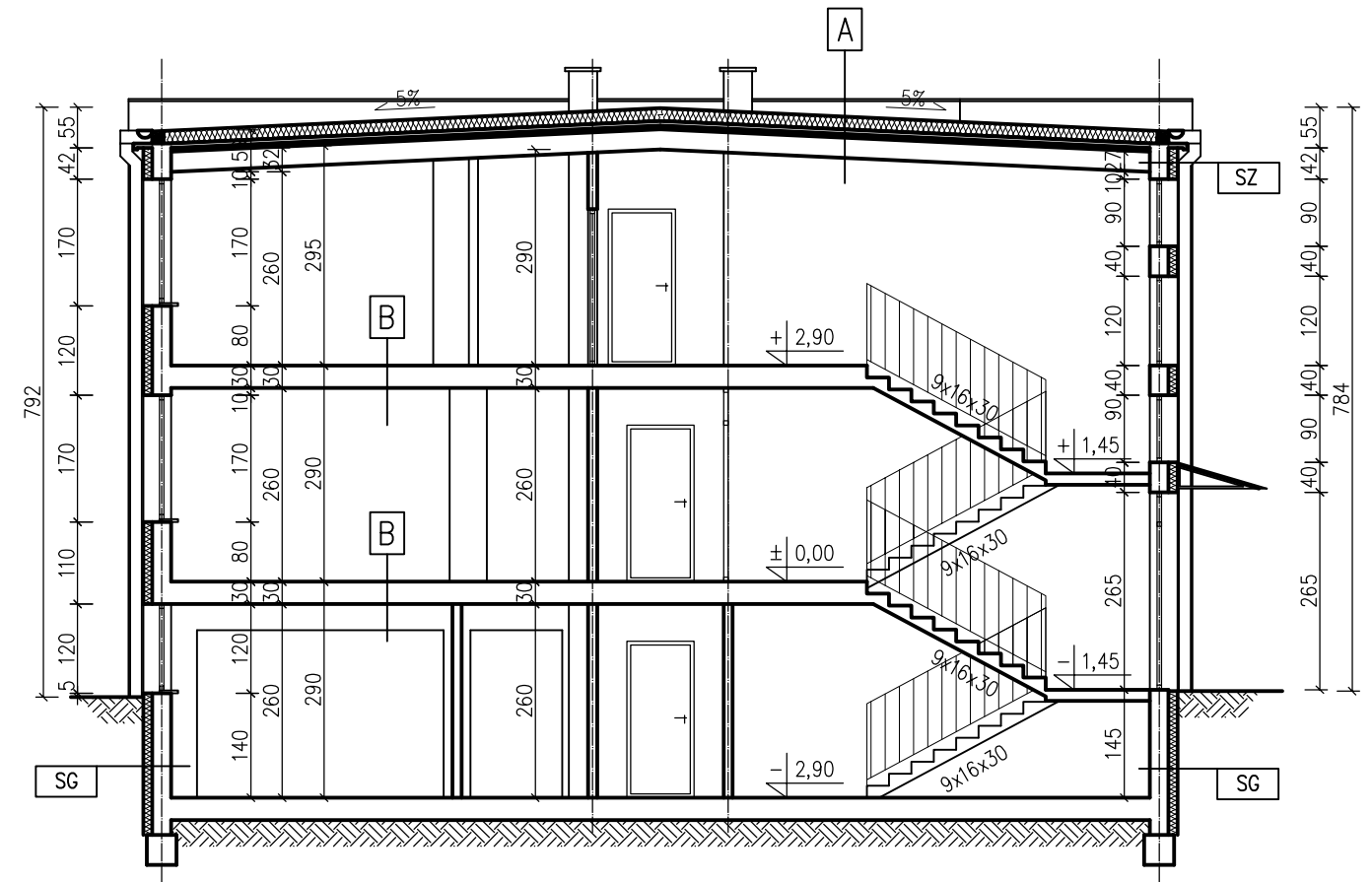
PRZEKRÓJ A-A
skala 1:100



- B
- wykładzina podłogowa / linoleum;
 - wylewka cementowa gr. 3cm;
 - strop gęstożebrowy DZ-3;

- A
- papa nawierzchniowa termozgrzewalna;
 - papa podkładowa;
 - styropian jednostronnie laminowany papą gr. 15cm;
 - papa perforowana;
 - wylewka cem. gr. 6cm;
 - żużel gr. 5cm;
 - strop gęstożebrowy DZ-3;

PRZEKRÓJ B-B
skala 1:100




- B
- wykładzina podłogowa / linoleum;
 - wylewka cementowa gr. 3cm;
 - strop gęstożebrowy DZ-3;

- A
- papa nawierzchniowa termozgrzewalna;
 - papa podkładowa;
 - płyty styropianowe FS20 gr. 10cm;
 - papa perforowana;
 - wylewka cem. gr. 6cm;
 - żużel gr. 5cm;
 - strop gęstożebrowy DZ-3;

SG	ŚCIANY ZEWNĘTRZNE PIWNIC
	<p>Ściany zewnętrzne piwnic ocieplić metodą BSO styropianem XPS300-034 gr. 12cm o współczynniku $\lambda=0,034$ W/mK. Ocieplenie wykonać od poziomu ław fundamentowych do poziomu nadproży okien piwnicznych.</p> <p>Ościeża okienne okleić styropianem EPS70-031 gr. 2cm o współczynniku $\lambda=0,031$ W/mK. Wykonać nową hydroizolację pionową. Wyprawę elewacyjną stanowi tynk mineralny gr. 1,5mm malowany farbami nanosilikonowymi.</p>

SZ	ŚCIANY ZEWNĘTRZNE KONDYGNACJI NADZIEMNYCH
	<p>Ściany zewnętrzne kondygnacji nadziemnych oznaczone jako SZ ocieplić metodą BSO styropianem EPS70-031 gr. 12cm o współczynniku $\lambda=0,031$ W/mK. Ocieplenie wykonać od poziomu nadproży okien piwnicznych.</p> <p>Ościeża okienne okleić styropianem EPS70-031 gr. 2cm o współczynniku $\lambda=0,031$ W/mK. Wyprawę elewacyjną stanowi tynk mineralny gr. 1,5mm malowany farbami nanosilikonowymi.</p>

<p>Pracownia Audytorska inż. Jacek Stępień ul. Białalna 22, 27-400 Ostrowiec Sv. Pracownia Projektowa ul. Kilińskiego 49L, 27-400 Ostrowiec Sv. tel./fax. (041) 265 24 64</p>		Nr rys.: 7	Branża: Architektura	Skala: 1:100
		Imię i nazwisko:	Nr upr.: 227/KL/72	Podpis:
Projektował: mgr inż. arch. Zbigniew Doktor			Data opracowania: 15. kwiecień 2012	
Opracował: mgr inż. Piotr Gilewski			Rodzaj projektu: PROJEKT BUDOWLANY TERMOMODERNIZACJI I KOLORYSTYKI ELEWACJI	
Sprawdził: mgr inż. arch. Andrzej Papierz		110/90/WŁ	Temat: PRZEKRÓJ A-A, B-B	
			Stadium: PB	